



せせらぎ



暑さ寒さも彼岸までと申しますが、暑さもおさまり涼しくなってきました。季節の変わり目は体調を崩しやすいので、お身体にはくれぐれもご注意ください。

< 臨床検査技術科 >

超音波検査装置 が新しくなりました

何がわかるの？

超音波検査は、いろいろな部位にわたり使用されています。超音波（聞こえない高い音）をみたい臓器に当て、その反射を画像化したものです。害がないとされ、繰り返し検査ができます。



大東病院で使用している
超音波検査装置

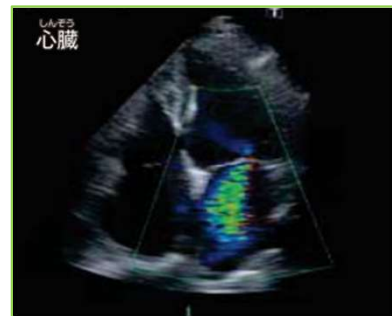
腹部領域の検査

肝臓や膵臓、腎臓などの臓器の様子や病気の状態などを観察することができます。



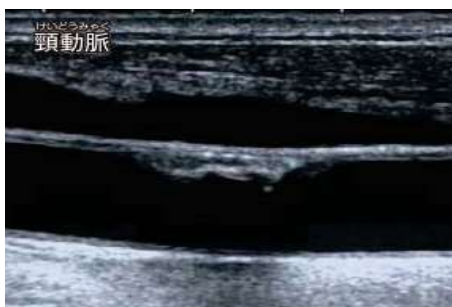
循環器領域の検査

心臓の動きや壁の厚さ、弁の構造、血液の流れ方などを観察することができます。



血管領域の検査

血管領域の検査動脈硬化の様子や血液の流れ方、血管の詰まりや、狭くなっていないかを観察することができます。



医師の指示のもと臨床検査技師が検査しています。

● 企業・団体向け『出前健康講演会』のご案内 ●

出前で健康講演会を実施します。職場で健康診断は毎年実施されていますが、「要治療」「要精密検査」の項目がありながら受診せず放置している方はいませんか？従業員の健康を守るためにも、健診後のフォローが大切です。少しでも受診勧奨の手助けになればと思いますので、是非ご活用下さい。

- ・経費は無料
- ・夕方の概ね 1 時間程度の講座を予定
- ・開催場所は、企業等内の施設をお貸し下さい（会議室など）



～問い合わせ先～

岩手県立大東病院 地域医療福祉連携室

TEL : 0191-72-2121 FAX : 0191-72-2897

E-mail : ea1020@pref.iwate.jp

大東病院 外来診療予定表

【受付時間】午前 8 : 30 ~ 11 : 00 午後 2 : 00 ~ 4 : 00 【休診日】土・日・祝祭日、年末年始 (令和5年9月1日現在)

診療科	午前 午後	月	火	水	木	金
内科	午前	杉山 照幸 (検査)	杉山 照幸	杉山 照幸	杉山 照幸	杉山 照幸
		田村 龍史	田村 龍史	田村 龍史	田村 龍史	田村 龍史
		勝又 宇一郎 (応援:胆沢病院) ※第2・4週	長廻 紘	長廻 紘	長廻 紘	長廻 紘
		山下 博史 ※第1週			下沖 収 (応援:岩手医大) ※第1・3・5週	加藤 博孝 (応援:磐井病院) ※第2・4週 (禁煙外来)
					佐々木 崇 ※第2・4週	
外科	午前	藤井 大和	藤井 大和	藤井 大和	藤井 大和	藤井 大和
		—	—	阿部 隆之 (応援:磐井病院)	—	—
	午後	藤井 大和	—	藤井 大和	藤井 大和	藤井 大和
皮膚科	午前	—	—	見坊 公子 (予約診療)	—	—

- 初診、再来とも予約なしでも受診ができます。（※皮膚科の受診は、予約が必要です）
- 他の医療機関の紹介状がなくても受診ができます。
※選定療養費（紹介状なしで受診した患者さんにご負担いただく費用）はかかりません。
ただし、他の医療機関で治療中の方が当院で引き続き治療を希望される場合、紹介状をお持ちくださるようお願いいたします。
- 当院は、血液検査装置、超音波検査装置、CT装置等を有し、各種検査に対応しております。

※受診についてご不明な点など、お聞きになりたい方はお問い合わせください。